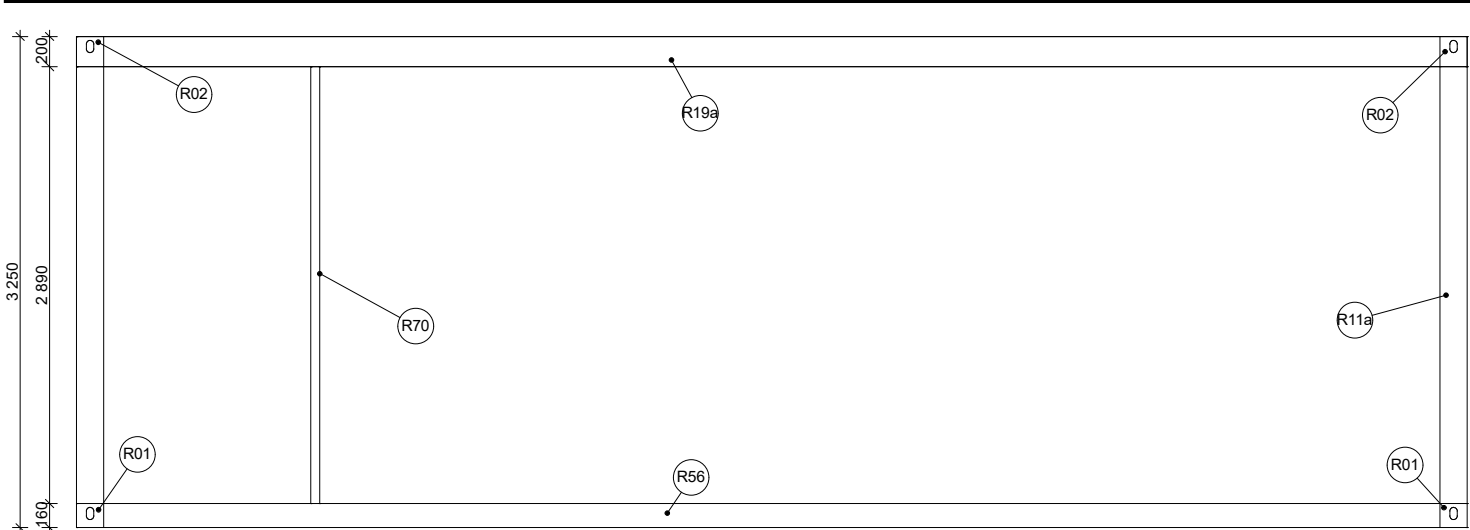
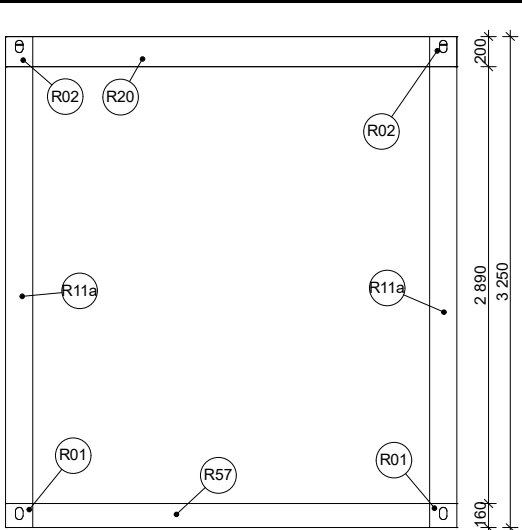


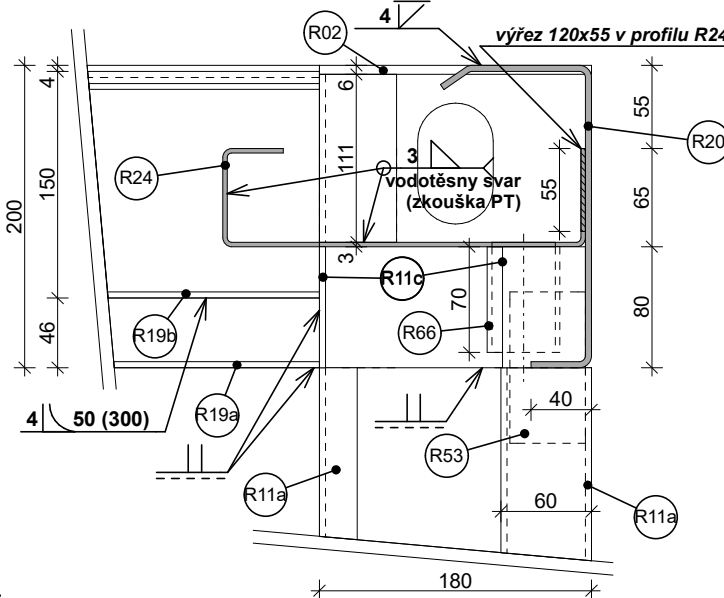
BOČNÍ POHLED C-C



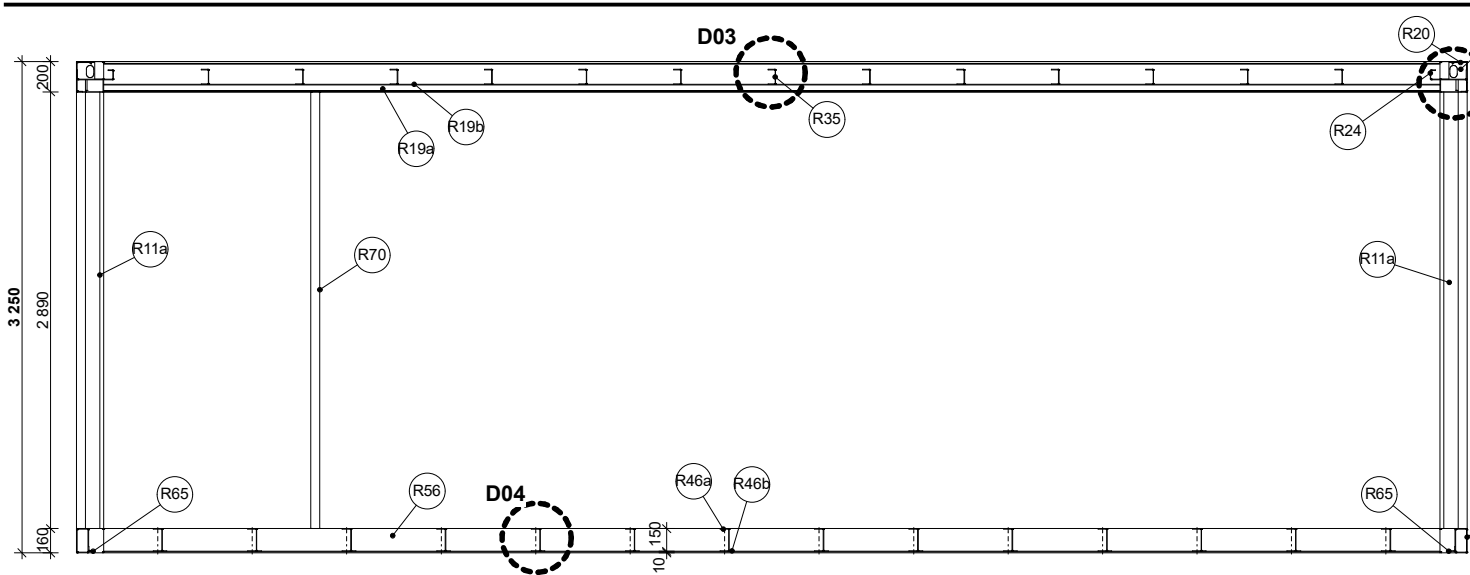
ČELNÍ POHLED D-D



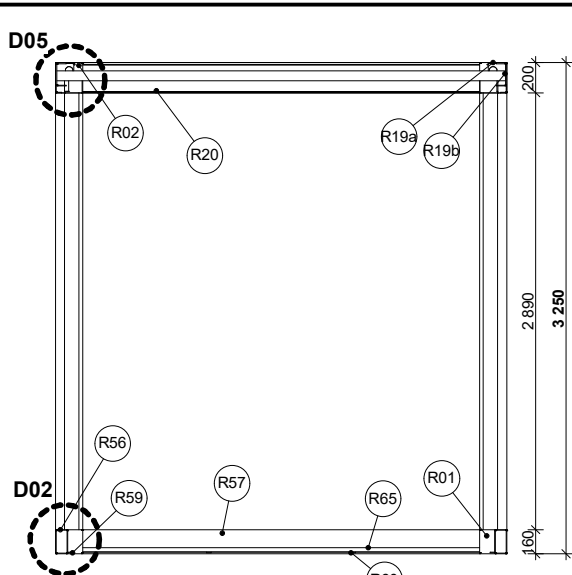
DETAIL D06



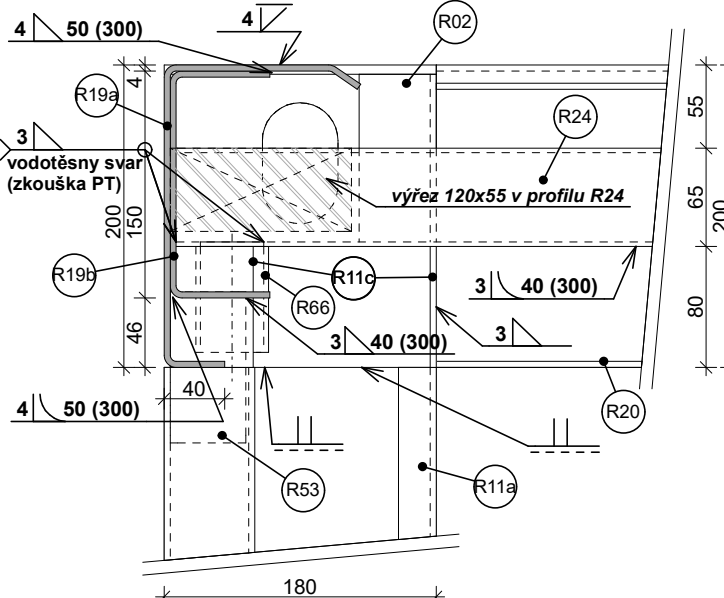
PODÉLNÝ ŘEZ A-A



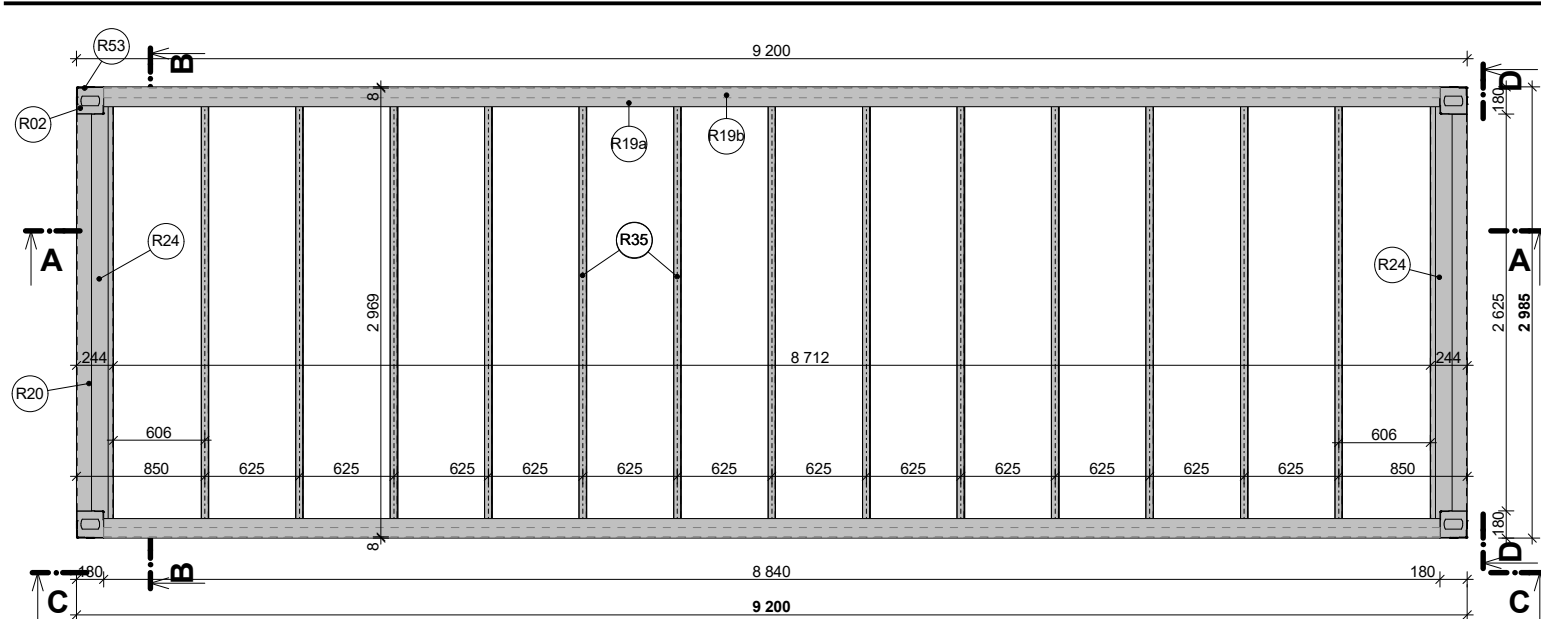
PŘÍČNÝ ŘEZ B-B



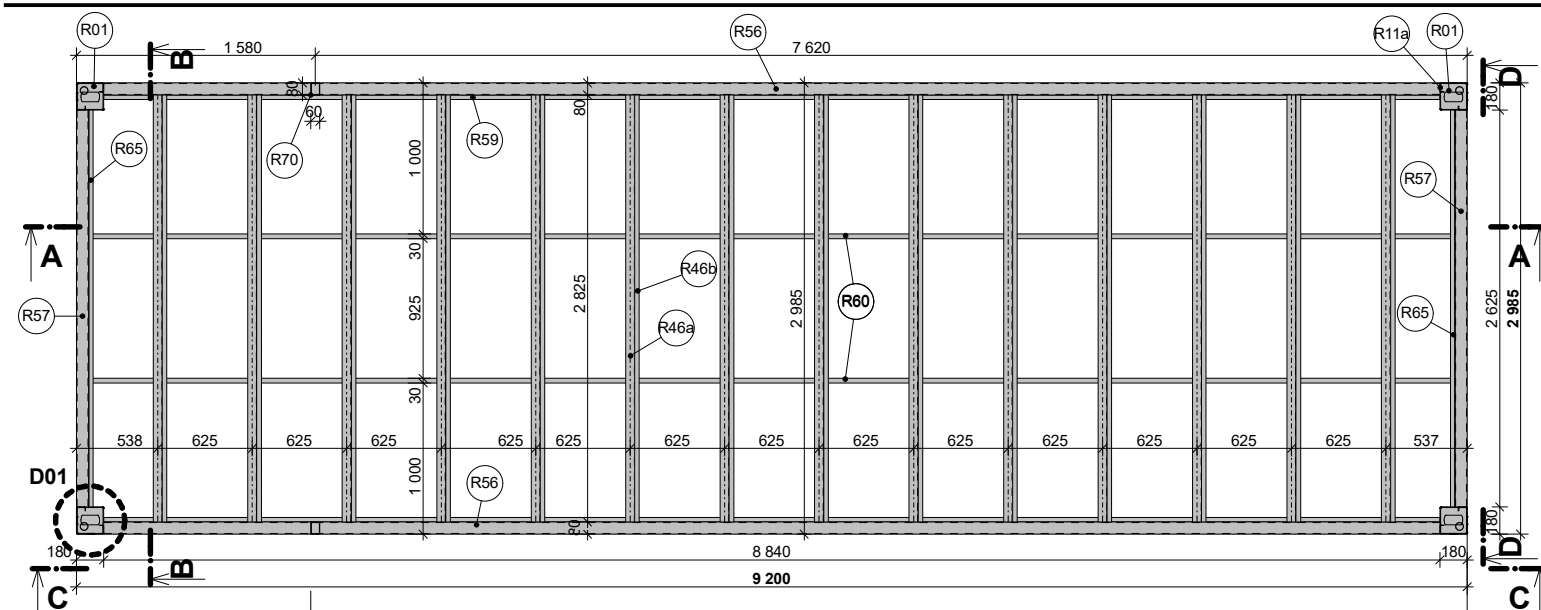
DETAIL D05



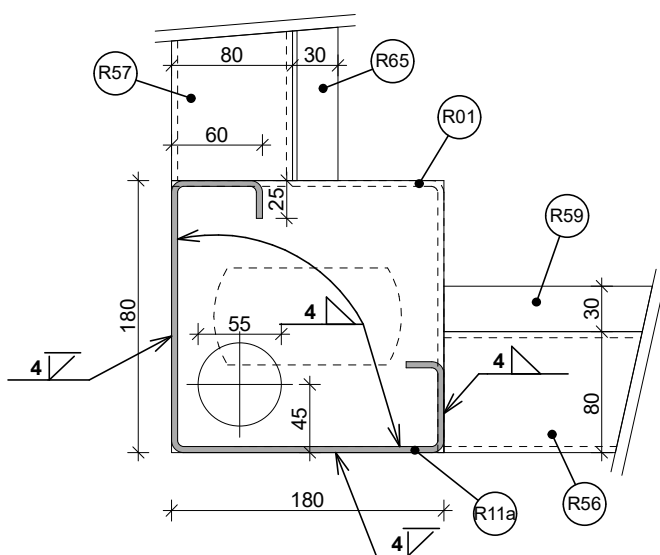
STŘEŠNÍ RÁM 1.NP - PŮDORYS



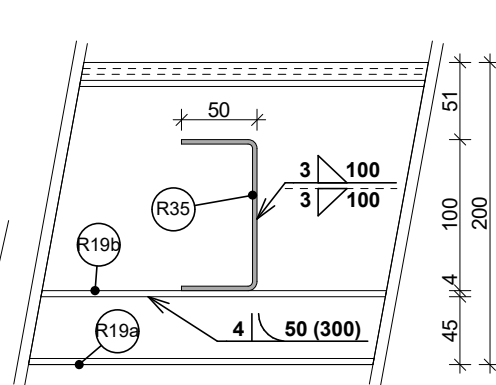
PODLAHOVÝ RÁM 1.NP - PŮDORYS



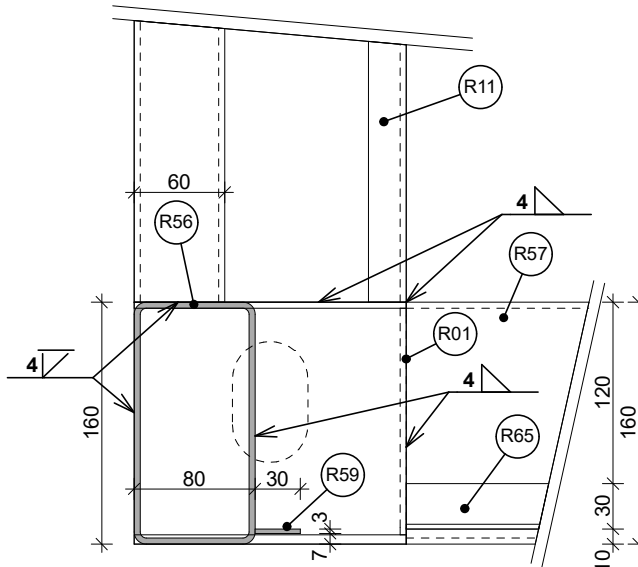
DETAIL D01



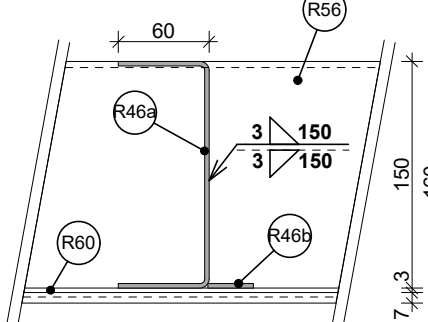
DETAIL D03



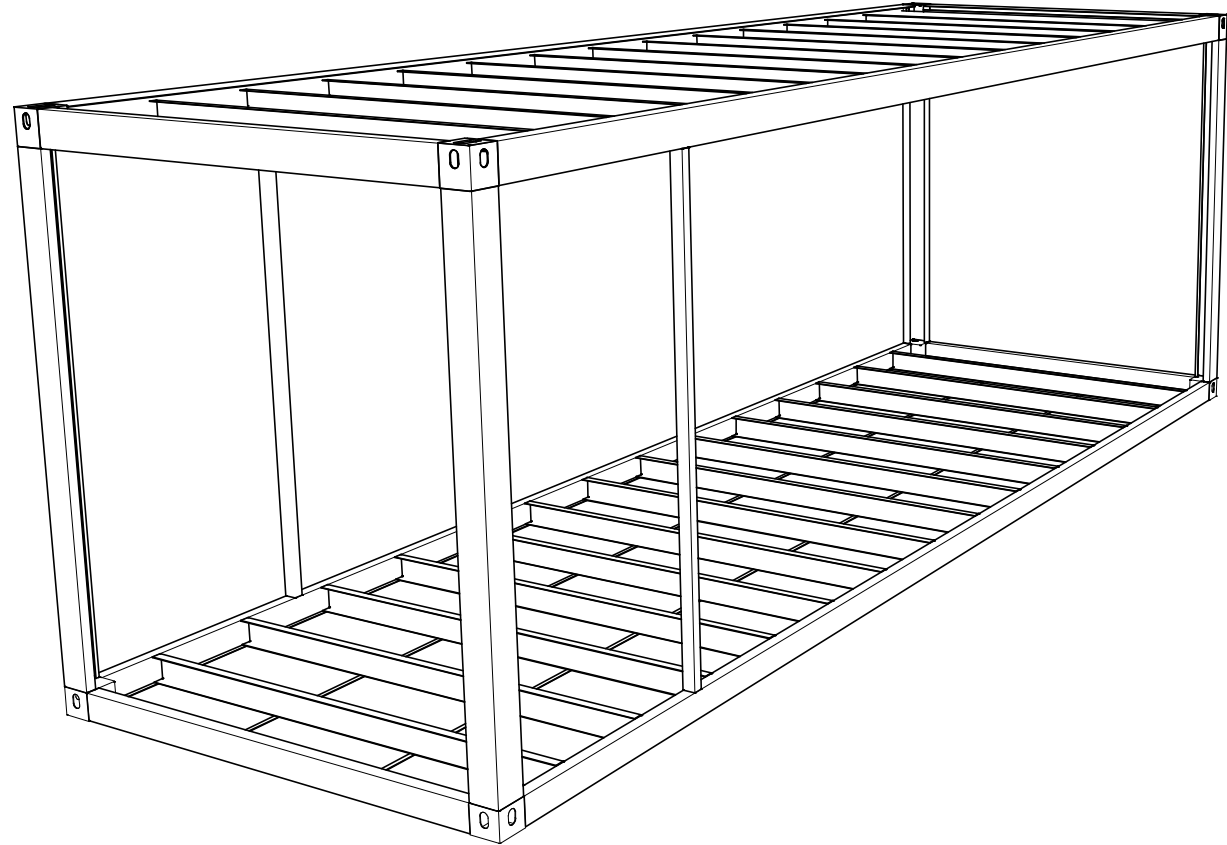
DETAIL D02



DETAIL D04



KUSOVNÍK						
Pozice	Profil	Délka	Tolerance	Mn.	Hmotnost (kg)	Třída oceli
R01	SRK 180x180x160	180,0	-	4	5,18	S235JR
R02	HRK 180x180x200	180	-	4	3,47	S235JR
R11a	RS 180x180x4	2 890,0	-	4	44,94	S355MC
R11c	Pásovina 4x80	55,0	-	8	0,14	S235JR
R19a	UH 200x130x4	8 840,0	(+0/-2 mm)	2	98,84	S355MC
R19b	U 150x66x4	8 840	(+0/-2 mm)	2	74,41	S355MC
R20	UH 200x100x4	2 625,0	(+0/-2 mm)	2	26,88	S235JR
R24	U 240x65x35x3	2 977,0	(+0/-2 mm)	2	26,83	S235JR
R35	U 100x50x3	2 969,0	(+0/-2 mm)	13	13,19	S235JR
R46a	U 150x60x3	2 825,0	(+0/-2 mm)	14	17,21	S235JR
R46b	Pásovina 30x3	2 825,0	(+0/-2 mm)	14	2,00	S235JR
R53	L 50x50x3	110,0	-	4	0,24	S235JR
R56	Jekl 80x160x4	8 840,0	(+0/-2 mm)	2	125,93	S235JR
R57	Jekl 80x160x4	2 625,0	(+0/-2 mm)	2	37,39	S235JR
R59	Pásovina 30x3	8 840,0	(+0/-2 mm)	2	6,25	S235JR
R60	Pásovina 30x3	9 040,0	(+0/-2 mm)	2	6,39	S235JR
R65	L 30x30x3	2 625,0	(+0/-2 mm)	2	3,36	S235JR
R66	Trubka 48,3x2,6	70,0	-	4	0,21	S235JR
R70	Jekl 80x60x3	2 890,0	(+0/-2 mm)	2	17,71	S235JR



Metoda svařování: 135 Mag

Přídavný materiál: G3Si1

Nátěrový systém pro C3, životnost střední (M)

RAL 7016

1.NP 2ks rámu Rp 2985 x 9200 x 3250mm

2.NP 2ks rámu Rp 2985 x 9200 x 3125mm

**Poznámka:**

Statické řešení nosné konstrukce objektu bude zpracováno dodavatelem, který bude vybrán na základě výběrového řízení. Vybraný dodavatel zajistí kompletní statický návrh modulů a všech souvisejících konstrukčních prvků v návaznosti na svůj vlastní konstrukční systém, technologické možnosti a postupy výroby. Statický výpočet musí respektovat platné normy, požadavky investora a principy navrženého řešení. Dodavatel odpovídá za ověření únosnosti, stability a prostorové tuhosti konstrukce, včetně případných optimalizací vyplývajících z jejich vlastních výrobních standardů.

Netolerované rozměry svařenců dle ČSN EN ISO 13920-AE Kontrolní plán: CS-KO-16.011-0	Dodatečná kontrola svařů - PT-10% u určených uzlů Neředepsané tolerance dle ČSN EN ISO 2768 (mK)	Značení svařů dle ČSN EN ISO 2553-A Svař dle ČSN EN ISO 5817, stupeň jakosti "C" Materiál dle ČSN EN 10025	Ocelové konstrukce podle ČSN EN 1090-2, třída EXC2 Hmotnost (kg): <b>1 510</b> Plocha (m <sup>2</sup> ):
-----------------------------------------------------------------------------------------	-----------------------------------------------------------------------------------------------------	------------------------------------------------------------------------------------------------------------------	-------------------------------------------------------------------------------------------------------------

**OCELOVÁ KONSTRUKCE, MODUL 9200**

ČÁST:	D.2
Č. VÝKR.:	D.2.1

# Budova zázemí fotbalového hřiště FK Bospor Bohumín

**VÝKRES**  
OCELOVÁ KONSTRUKCE,  
MODUL 9200  
číslo: D.2.1  
měřítko:  
formát: A3 (2xA4)

**STAVBA**  
Budova zázemí fotbalového  
hřiště FK Bospor Bohumín  
číslo zakázky: 24-359  
stupeň projektu: DPS  
datum: 11/2025

**MÍSTO STAVBY**  
Bohumín  
katastrální území: Nový Bohumín [707031]  
parc. číslo: 1498, 1501, 1502, 1503/1, 1506  
výškové kóty jsou relativní, vztažené k ±0,000  
±0,000 = 199,70 m.n.m., Bpv  
soudradnicový systém: S-JTSK

**OBJEDNATEL**  
Městský úřad Bohumín  
adresa: Městský úřad  
Bohumín  
735 81 Bohumín  
tel.: +420 596 092 168  
fax: -  
email: hock.jan@mubo.cz

**GENERÁLNÍ PROJEKTANT**  
CUBESPACE s.r.o.  
odp. projektant: Ing. arch., Ing. Rastislav Lukáč  
(2295 AA)  
vypracoval: CUBESPACE s.r.o.

razítko, podpis

**CUBESPACE**  
CUBESPACE s.r.o. | www.cubespace.eu  
Adresa: Cernokostelecká 2085/24 | 100 00 | Praha 10  
Sídlo společnosti: Na Motani 1750/4 | 120 00 | Praha 2  
Tel.: +420 733 353 119 | E-mail: info@cubespace.eu  
IČO: 27886794 | DIČ: CZ27886794